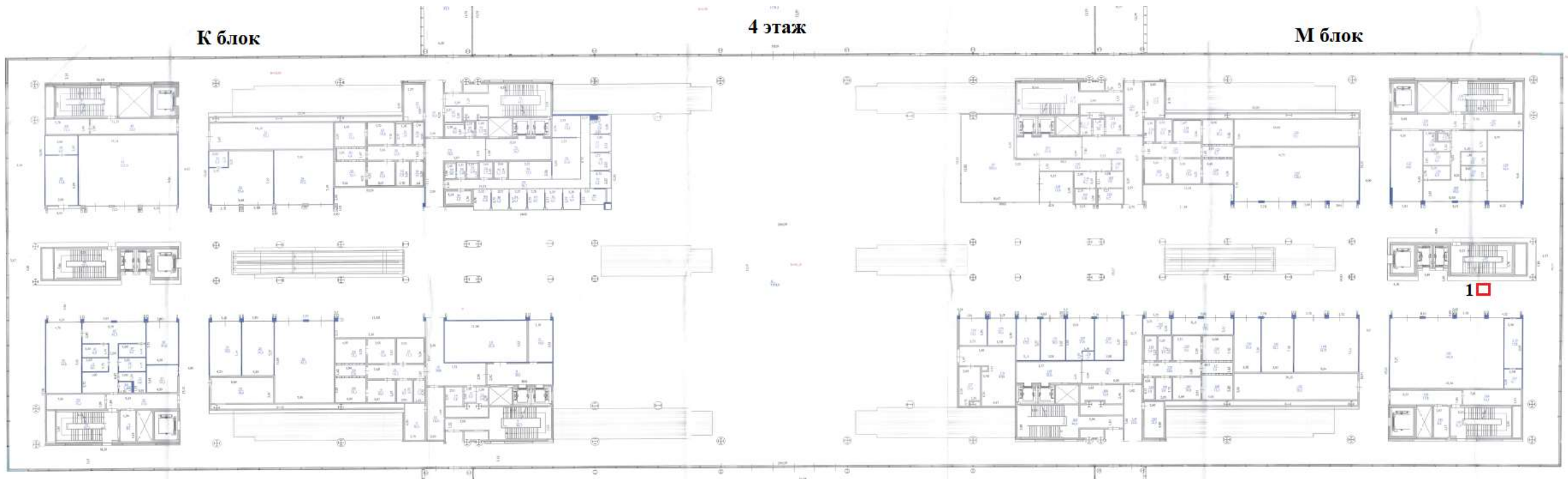
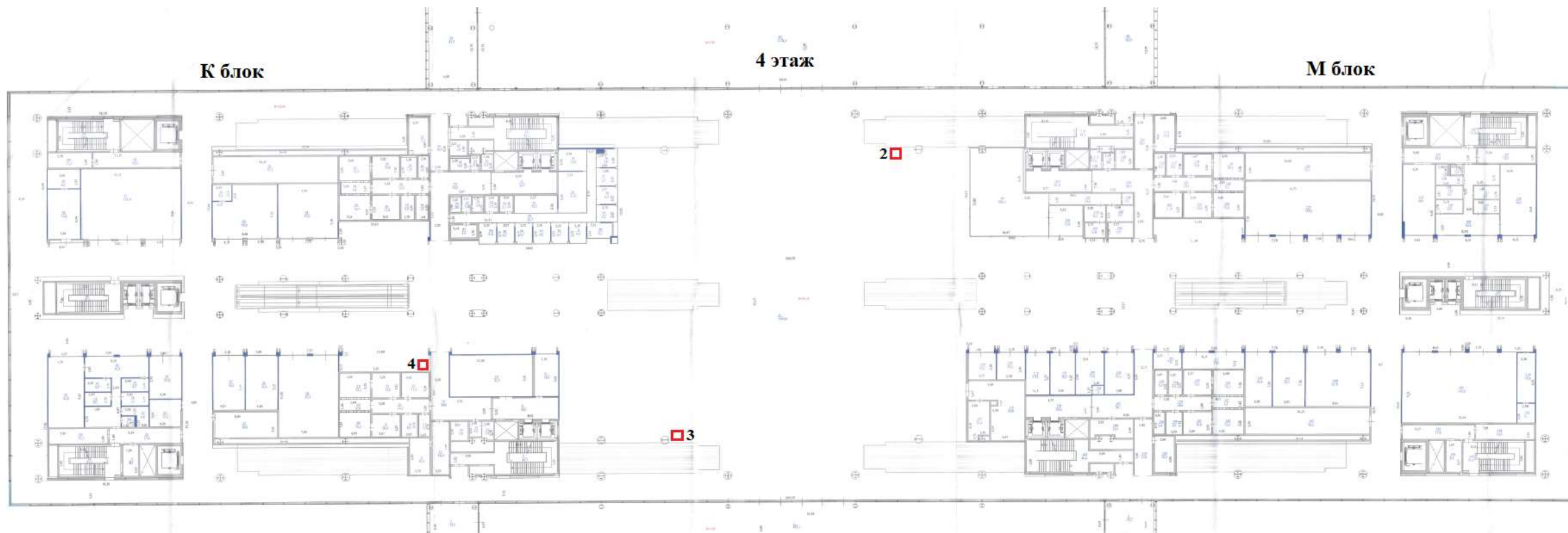


Приложение 3  
к приказу директора (начальника вокзального комплекса)  
филиала акционерного общества «Национальная  
компания «Қазақстан темір жолы» -  
«Железнодорожный вокзальный комплекс Астана»  
от «\_\_» \_\_\_\_\_ 2022 года №\_\_ ЛЖС

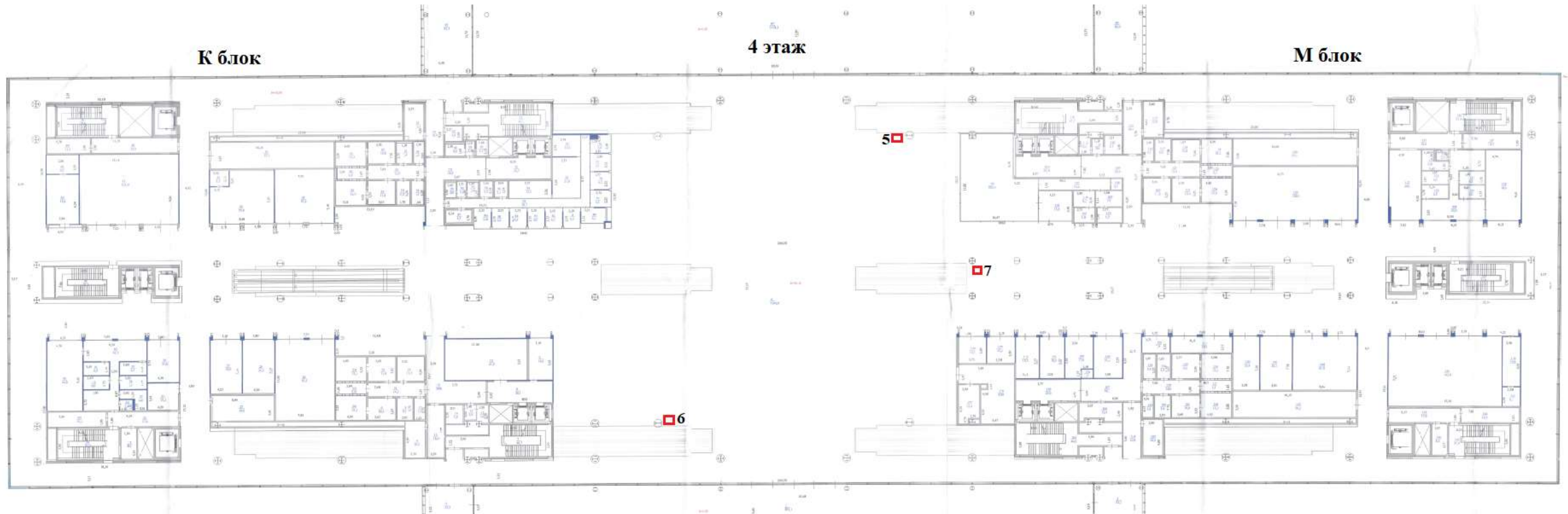
**Схемы размещения объектов на железнодорожном вокзальном комплексе Нұрлы жол**



**Объект № 1 «Платежный терминал» - 1 кв.м.**

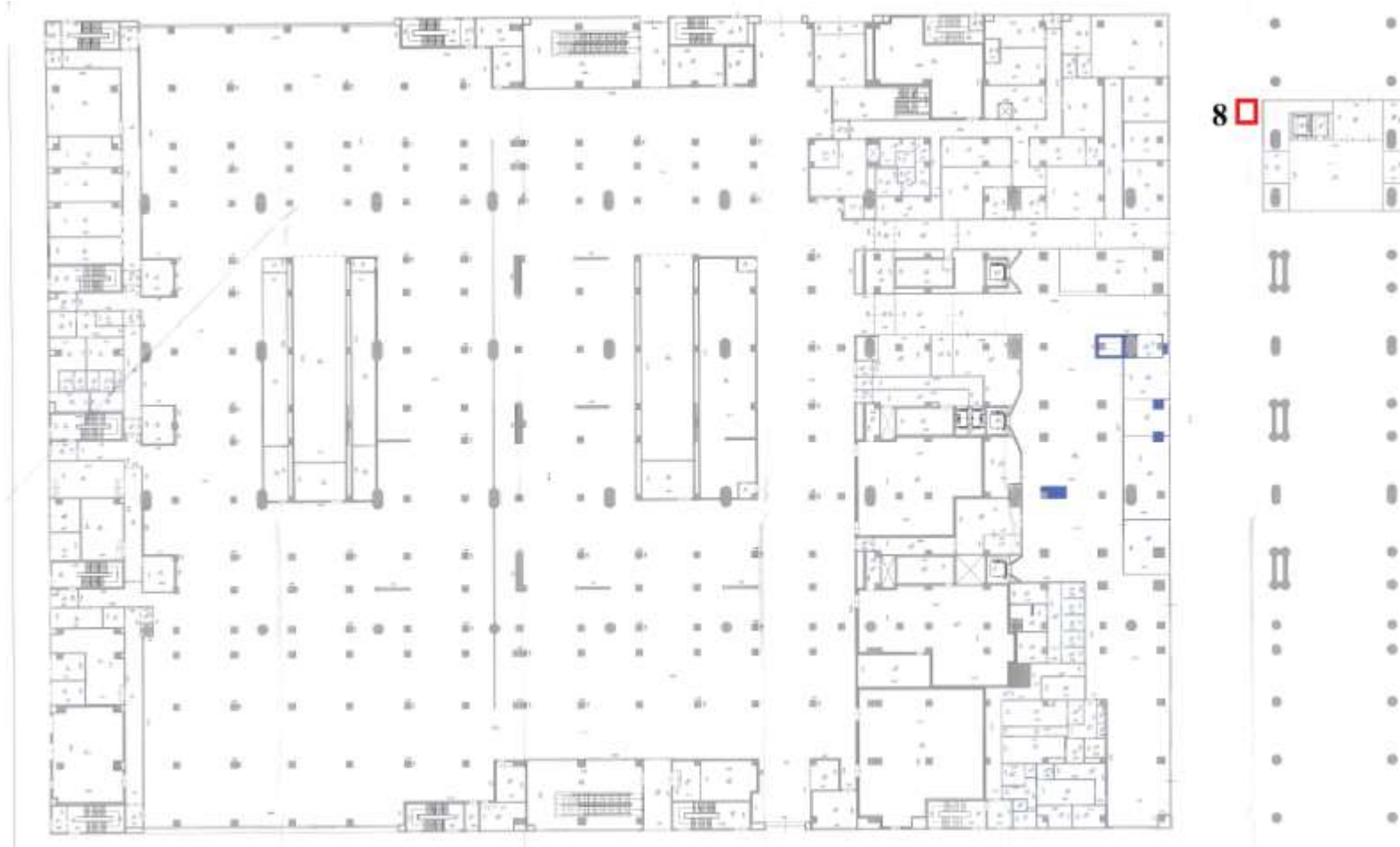


Объекты № 2, № 3, № 4 «Вендинговый аппарат (кофейный)» - 1 кв.м.

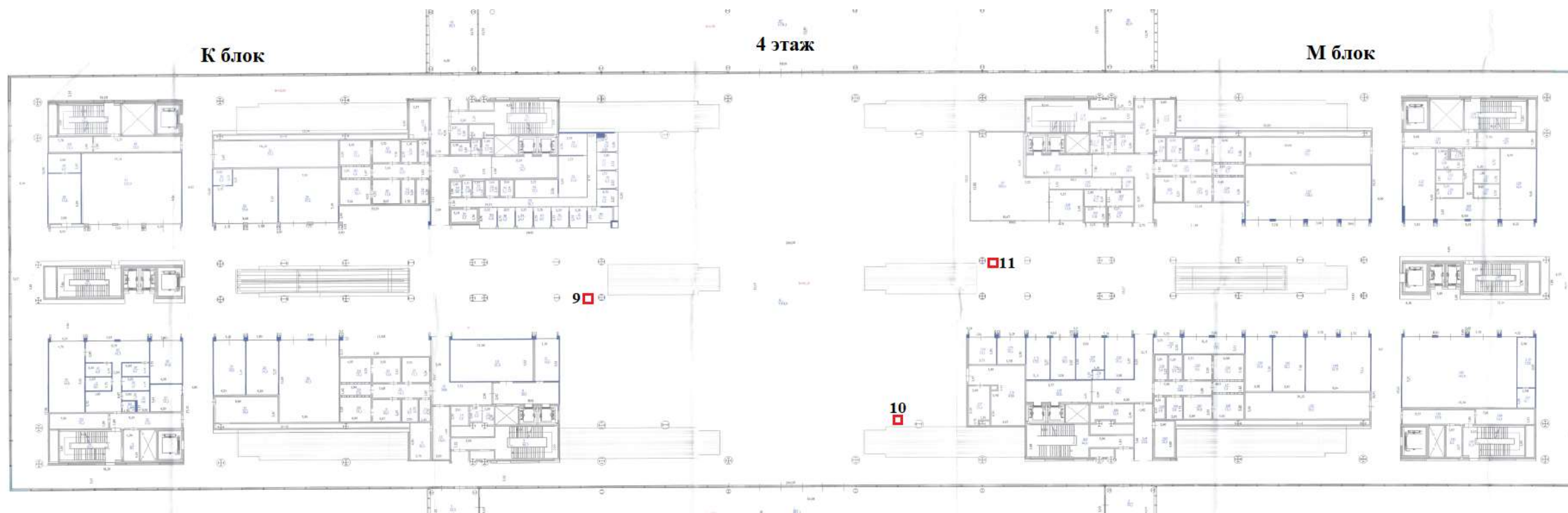


Объекты № 5, № 6, № 7 «Вендинговый аппарат (снековый)» - 1 кв.м.

## 1 этаж К блок

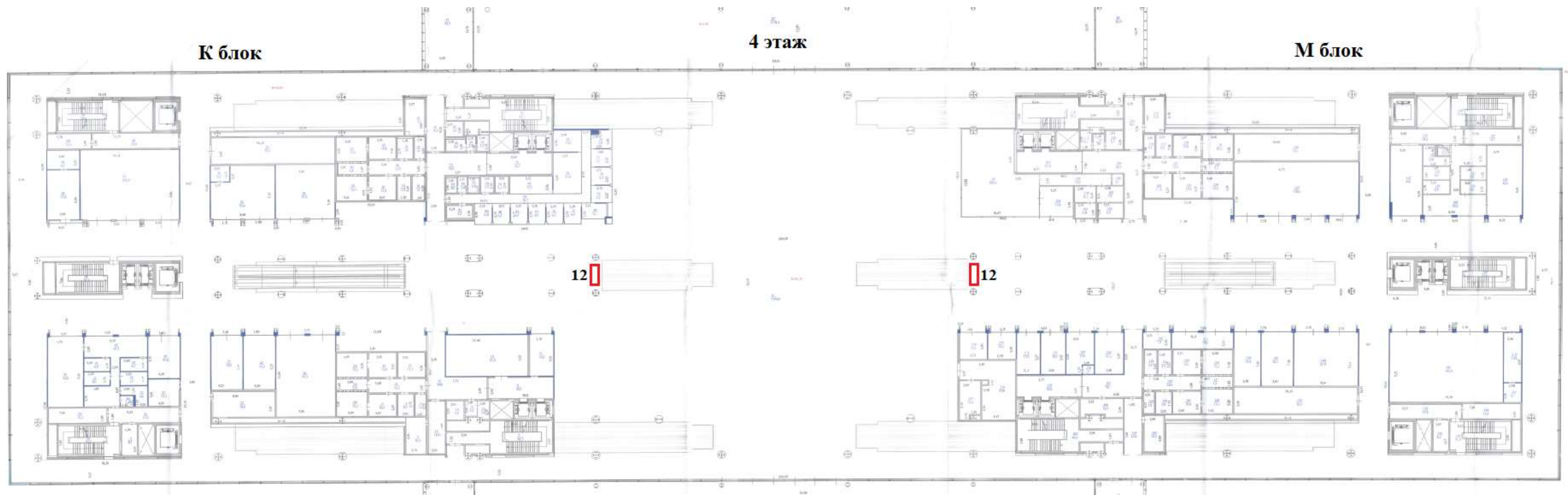


Объект № 8 «Вендинговый аппарат (снековый)» - 1 кв.м.



Объекты № 9, № 10, № 11 «Вендинговый аппарат игрушек» - 1 кв.м.





Объект № 12 «Площадь под размещение массажных кресел и видеостойки» - 8 кв.м.

## 1 этаж К блок



Объект № 13 «Помещение под деятельность микрокредитной организации» - 102,5 кв.м.

## 1 этаж К блок



Объект № 14 «Помещение под деятельность микрокредитной организации» - 36,5 кв.м.



## 1 этаж М блок



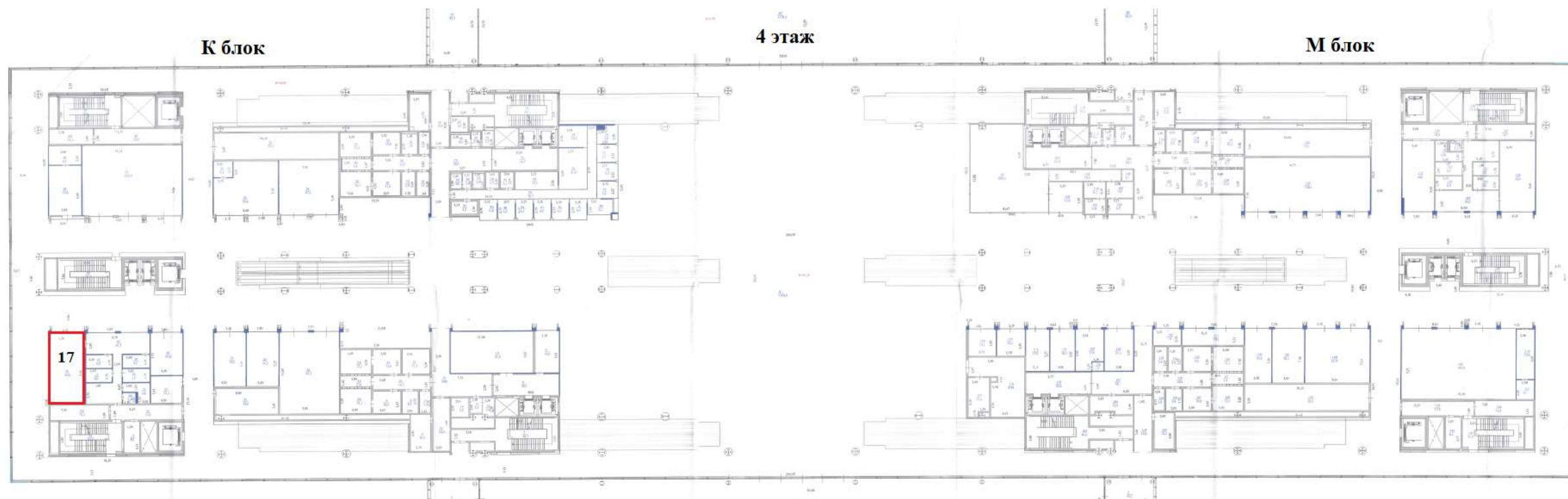
Объект № 15 «Площадь под парковочное место в гараже» - 60 кв.м.

1 этаж К блок

16



Объект № 16 «Площадь под стоянку официального такси» - 160 кв.м.



Объект № 17 «Помещение/площадь для организации камеры хранения» - 44,8 кв.м.